



PROmi ^{3/4"} – 2"



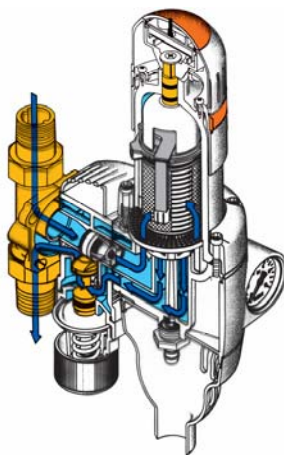
Αυτοκαθαριζόμενο φίλτρο νερού, θερμοκρασίας λειτουργίας έως 30°C με μηχανισμό αναστροφής της ροής, μειωτή πίεσεως ρυθμιζόμενο από 0,5 έως 6 bar, με μανόμετρα ένδειξης της πίεσης εισαγωγής - εξαγωγής, βαλβίδα αντεπιστροφής και πιστοποίηση για πόσιμο νερό βάσει των Γερμανικών κανονισμών DVGW - TUV - DIN 19632. Ιδανικό για δίκτυα με υψηλές πιέσεις όπου και απαιτείται ρύθμιση.

Τοποθετείται στην κεντρική παροχή του δικτύου και φιλτράρει το νερό από τα αιωρούμενα σωματίδια τα οποία συγκρατεί στο ανοξειδωτο πλέγμα που διαθέτει. Προστατεύει αποτελεσματικά τις υδραυλικές εγκαταστάσεις, οικιακές συσκευές, βρύσες κ.λπ.

Μέθοδος φίλτρανσης

Το νερό εισέρχεται στο φίλτρο μέσω της ορειχάλκινης βάσης γρήγορης εφαρμογής quickset (πατέντα JUDO) και περνά πρώτα από ένα αραιότερο πλέγμα το οποίο βρίσκεται στη βάση της σίτας και συγκρατεί τα μεγαλύτερα φερτά (πετραδάκια κ.λπ.). Στη συνέχεια, φιλτράρεται από ανοξειδωτο πλέγμα ιδιαίτερα στενό που μπορεί κατόπιν επιλογής σας να φτάσει έως 0,03 mm. Οι επιλογές στο διάκενο πλέγματος είναι οι εξής: 0,1 mm(standard), 0,03mm, 0,32mm, 0,5mm κατόπιν παραγγελίας. Το πλέγμα με διάκενο 0,1mm(standard) έχει επιπλέον επίστρωση αργύρου για αντιβακτηριδιακή προστασία.

Μέθοδος καθαρισμού



Η μέθοδος καθαρισμού βασίζεται στην διαδικασία της αναστροφής της ροής του νερού.

Στρίβοντας στο επάνω μέρος του φίλτρου τον κρουνό αριστερά, ειδικός μηχανισμός με τρεις βραχίονες σημειακής αναρρόφησης (πατέντα JUDO για μέγιστη απόδοση καθαρισμού), κινείται περιμετρικά του πλέγματος και αναρροφά με ανάστροφη ροή του νερού όλη τη μάζα των σωματιδίων που έχουν εγκλωβιστεί επάνω του. Όταν ο μηχανισμός περιστροφής ξεκινά να καθαρίζει, αυτόματα ανοίγει η αποχέτευση του φίλτρου στο κάτω μέρος και αποβάλλει την μάζα των σωματιδίων μαζί με μία μικρή ποσότητα νερού. Ο καθαρισμός διαρκεί περίπου μισό λεπτό και όταν ο μηχανισμός περιστροφής καλύψει όλη την επιφάνεια του πλέγματος, τον περιστρέφουμε προς τα πίσω μέχρι να τερματίσει. Τότε, αυτόματα κλείνει η αποχέτευση του φίλτρου και το πλέγμα έχει καθαρίσει.

Σημαντικό επίσης είναι ότι ο καθαρισμός του φίλτρου γίνεται χωρίς να διακόπτεται η παροχή νερού.

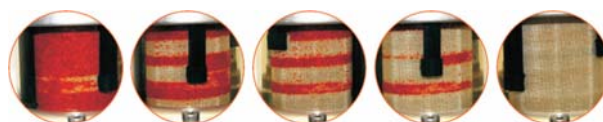
Καθαρισμός απαιτείται κάθε φορά που το πλέγμα έχει γεμίσει με σωματίδια (απαιτείται οπτικός έλεγχος).



Επαργυρωμένη σίτα αντιμικροβιακής προστασίας



Σύστημα σημειακής αναρρόφησης για τέλειο καθαρισμό του φίλτρου



Τέλειος καθαρισμός του φίλτρου

Σημαντικότερα πλεονεκτήματα

- Ο καθαρισμός του φίλτρου γίνεται χωρίς να διακόπτουμε την παροχή του νερού
- Διάφανο περίβλημα για εύκολη αναγνώριση ακαθαρσιών στην σίτα του φίλτρου
- Ταυτόχρονος καθαρισμός του γυαλιού εσωτερικά με τους τρεις πατενταρισμένους υαλοκαθαριστήρες πάνω στον μηχανισμό περιστροφής του φίλτρου
- Μηχανισμός υπενθύμισης καθαρισμού του φίλτρου με ηχητικό σήμα (memory electronic)
- Μηνιαίος δείκτης υπενθύμισης τελευταίου καθαρισμού
- Ενσωματωμένος μειωτής πίεσεως βαρέου τύπου με μανόμετρα ένδειξης της πίεσης εισαγωγής - εξαγωγής του νερού
- Βαλβίδα αντεπιστροφής
- Προφύλαξη από τα μικρόβια χάρη στην ανοξειδωτή σίτα με επίστρωση αργύρου
- Δεν χρειάζεται αλλαγή φύσιγγας
- Μεγάλη διάρκεια ζωής - Οικονομικό - Λειτουργία χωρίς προβλήματα
- Λειτουργικά ελεγμένη ποιότητα Made in Germany

Ποιότητα κατασκευής

Τα υλικά τα οποία χρησιμοποιούνται για την κατασκευή του φίλτρου παρουσιάζουν φυσική, χημική και αντιδιαβρωτική αντίσταση στα φορτία τα οποία μπορεί να υπάρχουν στο πόσιμο νερό και ικανοποιούν τα απαιτούμενα DIN EN 13443-1 και DIN 19628 πρότυπα (φίλτρα μηχανικής λειτουργίας στις εγκαταστάσεις νερού). Όλα τα υλικά είναι ασφαλή από πλευράς υγιεινής. Τα πλαστικά ικανοποιούν την οδηγία KTW της γερμανικής περιβαλλοντικής υπηρεσίας και το DVGW, φύλλο εργασίας W270. Τα μεταλλικά υλικά ικανοποιούν τις απαιτήσεις του προτύπου DIN 50930-6 (επίδραση στην ποιότητα του πόσιμου νερού). Η Γερμανική κατασκευάστρια εταιρεία JUDO με εμπειρία 75 και πλέον χρόνων στην δημιουργία και κατασκευή φίλτρων και συστημάτων επεξεργασίας νερού καθιστά τη σειρά φίλτρων PROMI κορυφαία σας επιλογή.

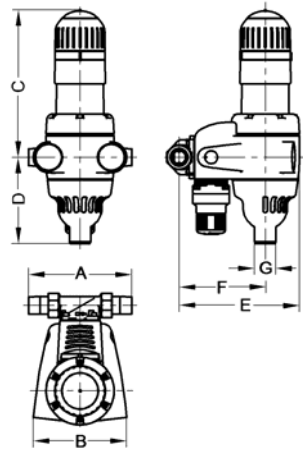
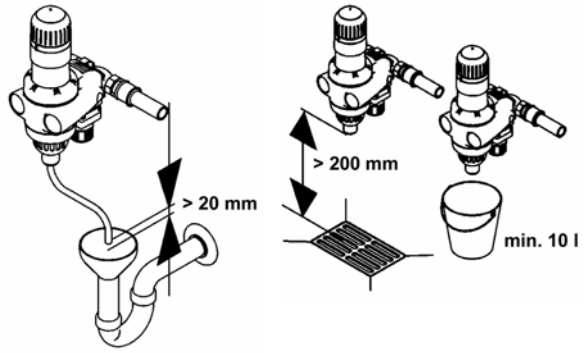
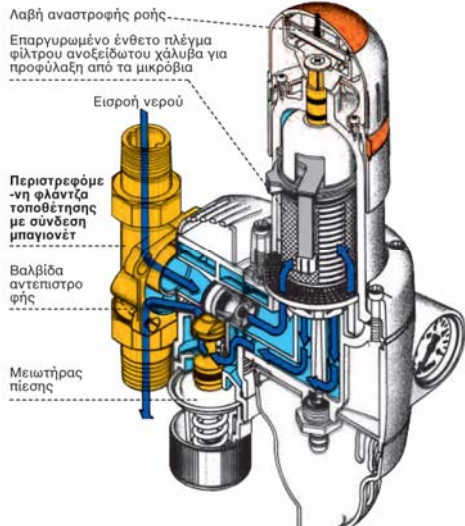
Πιστοποιήσεις συσκευής



Τεχνικά χαρακτηριστικά

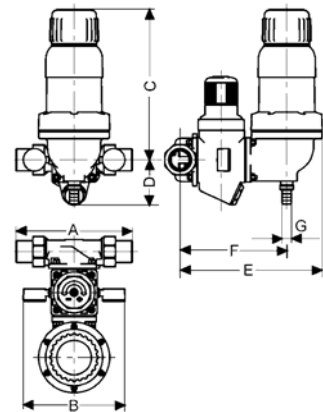
ΤΥΠΟΣ PROMI	3/4"	1"	1 1/4"	1 1/2"	2"
ΙΚΑΝΟΤΗΤΑ ΠΑΡΟΧΗΣ (m ³ /h)	2,3	3,6	5,8	9,1	14,0
ΜΕΓΙΣΤΗ ΠΤΩΣΗ ΠΙΕΣΗΣ (bar)	0,2	0,2	0,2	0,2	0,2
ΜΕΓΙΣΤΗ ΠΙΕΣΗ (bar)	16	16	16	16	16
ΔΙΑΚΕΝΟ ΠΛΕΓΜΑΤΟΣ (mm)	0,1	0,1	0,1	0,1	0,1
ΒΑΡΟΣ (kg)	4,9	5,2	5,6	17,5	18,7
ΔΙΑΣΤΑΣΕΙΣ ΣΥΣΚΕΥΑΣΙΑΣ (mm) (ΜΗΚΟΣ / ΥΨΟΣ / ΠΛΑΤΟΣ)	500/260/210	500/260/210	500/260/210	500/260/210	500/260/210
ΚΩΔΙΚΟΣ JPM	8170200	8170201	8170202	8150107	8150108

Η σίτα διατίθεται και στις ακόλουθες διαστάσεις: 0,03 / 0,32 / 0,5 mm



Διαστάσεις σε mm

Modell	A	B	C	D	E	F	G
JPM 3/4"	180	176	280	165	227	162	40
JPM 1"	195	176	280	165	227	162	40
JPM 1 1/4"	230	176	280	165	232	167	40

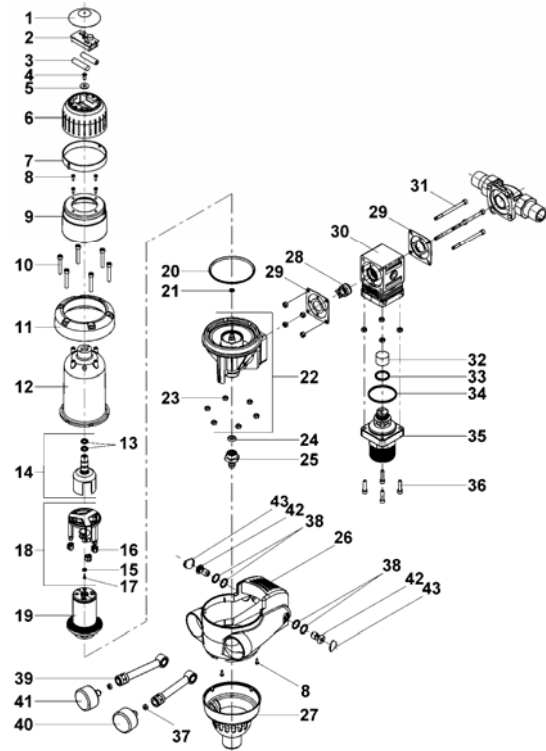


Διαστάσεις σε mm

Modell	A	B	C	D	E	F	G
JPM 1 1/2"	252	220	329	100	308	231	20
JPM 2"	280	220	329	100	316	239	20

Πίνακας Ανταλλακτικών

JPM 3/4" - 1 1/4"



Πίνακας Ανταλλακτικών

JPM 1 1/2" - 2"

