

Logix-soft

Τεχνολογία αιχμής στην αποσκλήρυνση!!!



Το σκληρό νερό προκαλεί πολλά προβλήματα στις σωληνώσεις, καθώς το ανθρακικό ασβέστιο και μαγνήσιο επικάθεται στα τοιχώματα των σωλήνων και έτσι δημιουργείται ένα στρώμα από άλατα, με αποτέλεσμα οι σωλήνες να φθείρονται και η διάμετρός τους να μειώνεται σταδιακά και με το χρόνο. Στις συσκευές που χρησιμοποιούν νερό (όπως το πλυντήριο, ο θερμοσίφωνας, ο βραστήρας και η καφετιέρα), οι εναποθέσεις αλάτων μειώνουν την απόδοσή τους, αυξάνοντας την κατανάλωση ρεύματος και τη συχνότητα εμφάνισης βλαβών.

Επίσης, στο πλύσιμο των ρούχων τα άλατα αυτά εμποδίζουν τα σαπουνία και απορρυπαντικά να δημιουργήσουν αφρό, γιατί μέρος αυτών ενώνεται με το ασβέστιο και το μαγνήσιο, δημιουργώντας ένα μείγμα που δυσκολεύει αισθητά το ξέπλυμα και έτσι χρειάζεται να χρησιμοποιήσουμε μεγαλύτερη ποσότητα. Επιπλέον, το μείγμα σαπουνιού και αλάτων

δεν επιτρέπει τον αποτελεσματικό καθαρισμό των ρούχων και τα κάνει πιο σκληρά, ενώ όταν κάνουμε μπάνιο και λουζόμαστε παραμένει στο δέρμα και τα μαλλιά. Τα προβλήματα αυτά παρουσιάζονται στο πλύσιμο πιάτων, ποτηριών, μαγειρικών σκευών, αυτοκινήτων, όπου μετά την πλύση μένουν λευκά στίγματα.



Αντιμετώπιση της σκληρότητας

Με τον αποσκλήρυντή Logix-Soft αντιμετωπίζουμε οριστικά το πρόβλημα των επικαθήσεων αλάτων. Τοποθετείται στην κεντρική παροχή του νερού, ενώ απαιτείται μόνιμο ρεύμα και αποχέτευση.

Μέθοδος αποσκλήρυνσης

Η μέθοδος της αποσκλήρυνσης βασίζεται στην "ιοντοεναλλαγή". Καθώς το σκληρό νερό περνάει μέσα από τη ρητίνη του Logix-Soft τα ιόντα ασβεστίου και μαγνησίου που έχουν πιο ισχυρό φορτίο από αυτό των ιόντων του νατρίου αντικαθίστανται τα ιόντα νατρίου της ρητίνης, τα οποία απελευθερώνονται και προστίθενται στο νερό. Όσο περισσότερο σκληρό νερό περνάει από την ρητίνη, τόσο περισσότερα ιόντα αντικαθίστανται. Όταν επέρχεται ο κορεσμός της ρητίνης ο αποσκλήρυντής εκτελεί αυτόματα πρόγραμμα καθαρισμού της ρητίνης.

Μέθοδος καθαρισμού

Στη φάση αυτή ένα διάλυμα με πολύ αυξημένη περιεκτικότητα σε ιόντα νατρίου περνάει μέσα από τη ρητίνη. Η περιεκτικότητα είναι τόσο μεγάλη, που τα ιόντα ασβεστίου και μαγνησίου απομακρύνονται από τη ρητίνη και πηγαίνουν προς την αποχέτευση, ενώ στη ρητίνη επανατοποθετούνται τα ιόντα νατρίου. Το διάλυμα αυτό προέρχεται από τη διάλυση αλατιού σε νερό, το οποίο δημιουργείται στο δοχείο το οποίο είναι συνδεδεμένο με τον αποσκλήρυντή. Η διαδικασία αυτή ονομάζεται "αναγέννηση".

Διαδικασία Ανταλλαγής Ιόντων

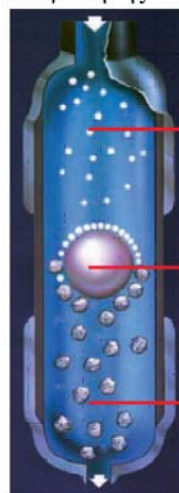
Καθαρή ρητίνη με
ιόντα νατρίου



Ανταλλαγή ιόντων



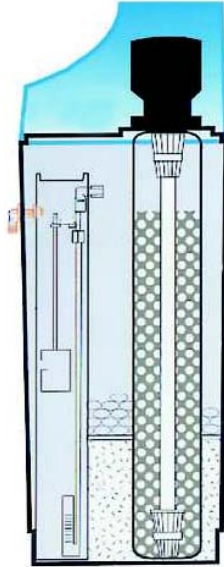
Διαδικασία
αναγέννησης



Ιόντα νατρίου

Ρητίνη

Ιόντα ασβεστίου -
μαγνησίου



Σημαντικότερα πλεονεκτήματα

- Κεφαλή Logix-Soft του οίκου Pentair Αμερικής. Αυτόματη ηλεκτρονική, που περιλαμβάνει ογκομετρητή για τη μέτρηση της ολικής παροχής νερού και την έναρξη αναγέννησης της ρητίνης με βάση τον καθορισμένο διερχόμενο όγκο νερού. Ο αυτοματισμός επιτρέπει την αυτόματη και την χειροκίνητη εκκίνηση λειτουργίας, όπως επίσης και τον προγραμματισμό με βάση τη χρονική διάρκεια μεταξύ αναγεννήσεων. Οι ρυθμίσεις γίνονται με πλήκτρα επί της ψηφιακής κεφαλής όπου υπάρχει και οθόνη ενδείξεων.
- Δοχείο ρητίνης εναλλαγής ιόντων ασβεστίου μαγνησίου με ιόντα νατρίου. Το δοχείο είναι κατασκευασμένο από εποξειδικά υλικά και υαλόνημα (fiber glass).
- Η ρητίνη έχει ομοιόμορφη κατανομή μεγέθους κόκκου για την μείωση της πτώσης πίεσης.
- Ο διανομέας νερού και άλμης εντός της ρητίνης έχει στόχο αφ' ενός μεν την ομοιόμορφη κατανομή του νερού και αφ' εταίρου δε την πλήρη αναγέννηση όλης της ρητίνης.
- Δοχείο άλμης – καμπίνα από άθραυστο πολυαιθυλένιο, υψηλής αντοχής.
- Ο αποσκληρυντής παρέχει απόλυτη οικονομία στην κατανάλωση αλατιού.

Εφαρμογές

Οικίες - Ιατρεία - Ξενοδοχεία - Γραφεία - Καφετερίες - Επαγγελματικά πλυντήρια κ.λ.π.

Τεχνικά χαρακτηριστικά

ΑΠΟΣΚΛΗΡΥΝΤΕΣ ΝΕΡΟΥ LOGIX ΜΕ ΑΥΤΟΜΑΤΗ ΟΓΚΟΜΕΤΡΙΚΗ ΚΕΦΑΛΗ

ΤΥΠΟΣ	ΣΥΝΔΕΣΗ ΠΑΡΟΧΗΣ	ΔΥΝΑΜΙΚΟΤΗΤΑ ΚΥΒΙΚΟΒΑΘΜΩΝ °dH x m ³	ΔΙΑΣΤΑΣΕΙΣ (mm)		
			ΥΨΟΣ	ΠΛΑΤΟΣ	ΜΗΚΟΣ
Logix Soft 6 ογκομετρικός	1"	24	530	240	520
Logix Soft 10 ογκομετρικός	1"	40	660	310	430
Logix Soft 20 ογκομετρικός	1"	80	1120	310	430
Logix Soft 30 ογκομετρικός	1"	120	1120	310	430

ΑΠΟΣΚΛΗΡΥΝΤΕΣ ΝΕΡΟΥ LOGIX ΜΕ ΑΥΤΟΜΑΤΗ ΧΡΟΝΙΚΗ ΚΕΦΑΛΗ

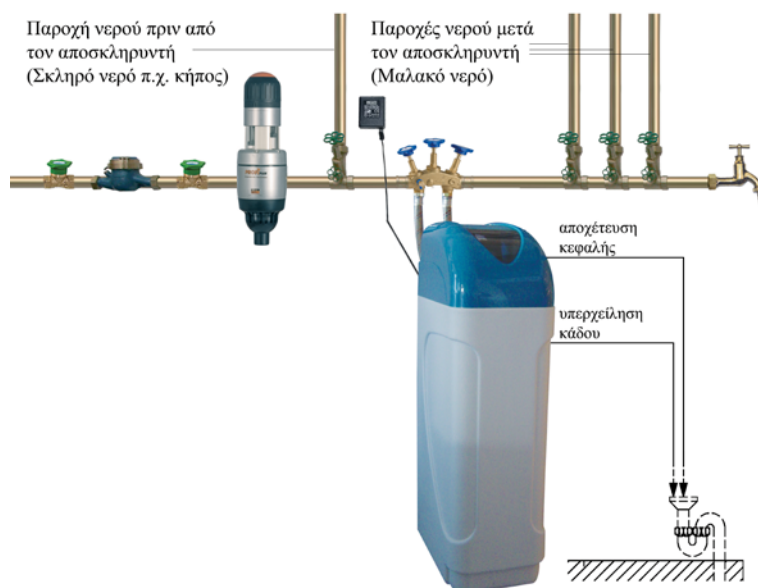
ΤΥΠΟΣ	ΣΥΝΔΕΣΗ ΠΑΡΟΧΗΣ	ΔΥΝΑΜΙΚΟΤΗΤΑ ΚΥΒΙΚΟΒΑΘΜΩΝ °dH x m ³	ΔΙΑΣΤΑΣΕΙΣ (mm)		
			ΥΨΟΣ	ΠΛΑΤΟΣ	ΜΗΚΟΣ
Logix Soft 6 χρονικός	1"	24	530	240	520
Logix Soft 10 χρονικός	1"	40	660	310	430
Logix Soft 20 χρονικός	1"	80	1120	310	430
Logix Soft 30 χρονικός	1"	120	1120	310	430

Η τοποθέτηση του αποσκληρυντή θα πρέπει να γίνεται σε κατάλληλο χώρο όπου θα υπάρχει προστασία από παγετό, υγρασία και υψηλή θερμοκρασία (θερμοκρασία νερού 30°C και περιβάλλοντος 40°C). Το προς επεξεργασία νερό θα πρέπει να είναι απαλλαγμένο από αιωρούμενα σωματίδια (συνιστούμε αυτοκαθαριζόμενο φίλτρο νερού), όπως επίσης και από σίδηρο και μαγγάνιο. Επιτρεπτά όρια Fe 0,2mg/l, Mn 0,05mg/l.

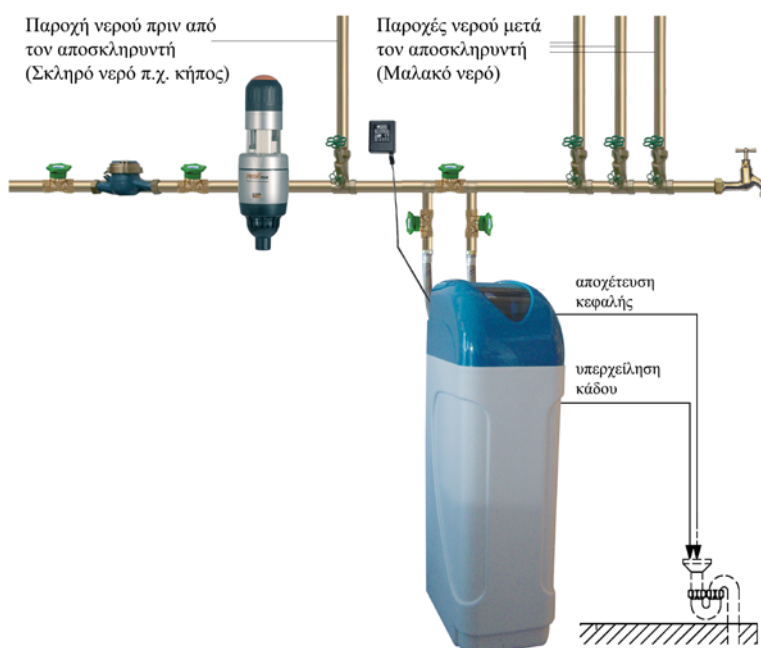
Σε κάθε περίπτωση όταν πρόκειται για νερό γέωτρησης συνιστούμε ανάλυση νερού.

1. Τοποθετήστε τον αποσκληρυντή σε επίπεδο δάπεδο.
2. Στην ύπαρξη πιεστικού συγκροτήματος η τοποθέτηση γίνεται πάντα στην έξοδο και ποτέ στην αναρρόφηση.
3. Πίεση λειτουργίας 2-6 bar. Ιδανική πίεση 4bar.
4. Η τοποθέτηση κρουνοών στην εισαγωγή και εξαγωγή του νερού όπως και η δημιουργία by-pass κρίνεται απαραίτητη.
5. Το νερό πλύσης του αποσκληρυντή θα πρέπει να αποχετεύεται προς τα κάτω, ελεύθερα σε σωλήνα μεγαλύτερης διατομής.
6. Για καλύτερα αποτελέσματα συνιστούμε να χρησιμοποιείται αλάτι σε ταμπλέτα βάσει των κανονισμών DIN19604.

Εγκατάσταση αποσκληρυντή με ειδική βαλβίδα By - Pass



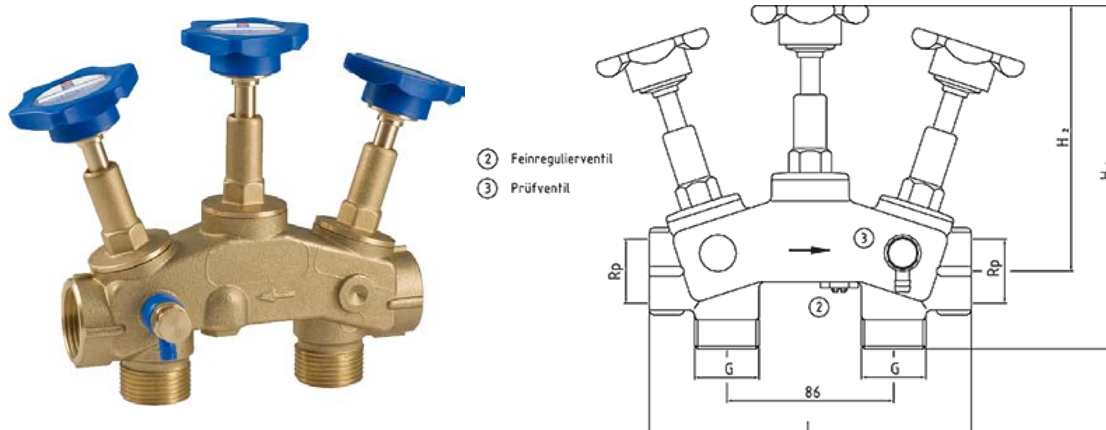
Εγκατάσταση αποσκληρυντή με κρουνοούς



Βαλβίδα By – Pass Γερμανίας (προαιρετικά)

Ορειχάλκινη βαλβίδα By – Pass για εύκολη σύνδεση του αποσκληρυντή. Διαθέτει κρουνοί για απομόνωση του αποσκληρυντή σε περίπτωση βλάβης ή σέρβις χωρίς να διακόπεται η τροφοδοσία νερού. Διαθέτει βαλβίδα ρύθμισης της επιθυμητής σκληρότητας του νερού και βρυσάκι λήψης του επεξεργασμένου νερού για τον έλεγχο της.

ΤΥΠΟΣ	ΒΑΡΟΣ (kg)	ΔΙΑΣΤΑΣΕΙΣ ΣΥΣΚΕΥΣΙΑΣ (mm)	ΚΩΔΙΚΟΣ
1"	2	235 / 65 / 185	71008.110.2
1 1/2"	2,5	235 / 65 / 185	71017.114.2



MODEL	L (mm)	H1 max	H2 max
1"	166	176	136
1 1/2"	216	178	136

Αλάτι σε ταμπλέτες



Πλεονεκτήματα

- Υψηλή καθαρότητα ειδικό για συστήματα αποσκλήρυνσης
- Εγγυημένο ποσοστό χλωριούχου νατρίου πάνω από 99,5%
- Σταθερή ολική διάλυση χωρίς υπολείμματα ιζημάτων
- Μέγιστη απόδοση της ρητίνης
- Μέγιστη προστασία του συστήματος αποσκλήρυνσης
- Πληρεί τις προδιαγραφές του EN 973 τύπος A
- Κατάλληλο και για πισίνες
- Προσφέρεται σε αεροστεγή σάκο πολυαιθυλενίου των 25kg

RESIN SOFT CLEANER (Καθαριστικό για ρητίνη αποσκλήρυνσης)

Ιδιότητες

- Αφαιρεί ανεπιθύμητα μέταλλα και υπολείμματα σιδήρου από την ρητίνη
- Προστασία της κεφαλής από επικαθήσεις αλάτων
- Εγγυάται την μέγιστη διάρκεια ζωής της ρητίνης
- Εγγυάται την πλήρη ανταλλαγή ιόντων της ρητίνης
- Αποτρέπει την ανάπτυξη μικροοργανισμών στην ρητίνη
- Ενδείκνυται για όλους τους τύπους αποσκληρυντών



Δοσολογία

10 ml ανά λίτρο ρητίνης κάθε μήνα. Το ρίχνουμε στο κάδο αλάτος

Συσκευασία

Μπετόνι 5 lt / Μπουκάλι 1lt