

Μαγνητικό φίλτρο με απαερωτή για συστήματα θέρμανσης - ψύξης έως 90°C

ΤΥΠΟΣ ΜΑΦΙ

Μοντέρνα συστήματα θέρμανσης λειτουργούν με πολύ υψηλούς βαθμούς απόδοσης. Όμως γίνονται όλο και πιο ευαίσθητα σε ότι αφορά την ποιότητα του νερού. Ιδιαίτερα η υψηλής απόδοσης κυκλοφορητές που στην κατασκευή τους χρησιμοποιούνται μαγνήτες έλκουν την μαγνητική λάσπη με αποτέλεσμα να καταστρέφονται. Το φίλτρο ΜΑΦΙ της JUDO απομακρύνει την επικίνδυνη λάσπη και αέρια με αποτέλεσμα την προστασία των εγκαταστάσεων θέρμανσης – ψύξης.



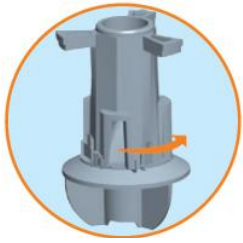
Τα σημαντικότερα πλεονεκτήματα

- ✓ Μικρότερη κατανάλωση ενέργειας λόγω της μειωμένης συγκέντρωσης λάσπης στον εναλλάκτη θερμότητας
- ✓ Βελτιωμένη μεταφορά θερμότητας
- ✓ Μειωμένος κίνδυνος διάβρωσης
- ✓ Πολύ μικρή απώλεια πίεσης
- ✓ Μεγαλύτερη λειτουργική ασφάλεια
- ✓ Μεγαλύτερη διάρκεια ζωής ολόκληρου του συστήματος
- ✓ Λειτουργικά ελεγμένη κορυφαία ποιότητα Made in Germany

E3

ΤΥΠΟΣ JMFI	ΠΑΡΟΧΗ (m ³ /h)	ΜΕΓΙΣΤΗ ΠΤΩΣΗ ΠΙΕΣΗΣ (bar)	ΜΕΓΙΣΤΗ ΘΕΡΜΟΚΡΑΣΙΑ ΝΕΡΟΥ (°C)	ΑΠΟΔΟΣΗ ΛΕΒΗΤΑ (kw)	ΜΕΓΙΣΤΗ ΠΙΕΣΗ (bar)	ΚΩΔΙΚΟΣ	ΤΙΜΗ (Ευρώ)
¾"	1	0,04	90	22	6	J-8060083	
1"	1,5	0,07	90	34	6	J-8060084	
1 ¼"	2	0,15	90	46	6	J-8060085	

ΤΑ ΣΗΜΑΝΤΙΚΟΤΕΡΑ ΠΛΕΟΝΕΚΤΗΜΑΤΑ



Υδροκυκλώνας

Στο εσωτερικό του φίλτρου ο έξυπνα σχεδιασμένος υδροκυκλώνας δημιουργεί έντονο στροβιλισμό στο νερό με αποτέλεσμα τον διαχωρισμό των σωματιδίων – λάσπη οδηγώντας τα στο κάτω μέρος της συσκευής όπου συσσωρεύονται μέχρι τον επόμενο καθαρισμό.



Η μαγνητική λειτουργία

Το φίλτρο MAFI είναι εξοπλισμένο με τρεις ισχυρούς μαγνήτες οι οποίοι είναι έξυπνα τοποθετημένοι εξωτερικά του θαλάμου. Έτσι έλκουν και συγκρατούν τα μαγνητικά σωματίδια. Κλείνοντας την βάνα μετά το φίλτρο και τραβώντας προς τα έξω το μαύρο χερούλι διακόπτουμε τον μαγνητισμό και ξεπλύνουμε το φίλτρο.



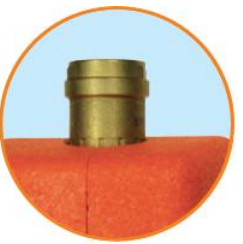
Ευέλικτη τοποθέτηση

Η ορειχάλκινη βάση JQE γρήγορης εφαρμογής μπορεί να τοποθετηθεί οριζόντια ή κάθετα ανάλογα με τις ανάγκες της κάθε εγκατάστασης.



Σύστημα εκκένωσης

Μισόστροφη βάνα εκκένωσης στο κάτω μέρος του φίλτρου.



Απαερισμός

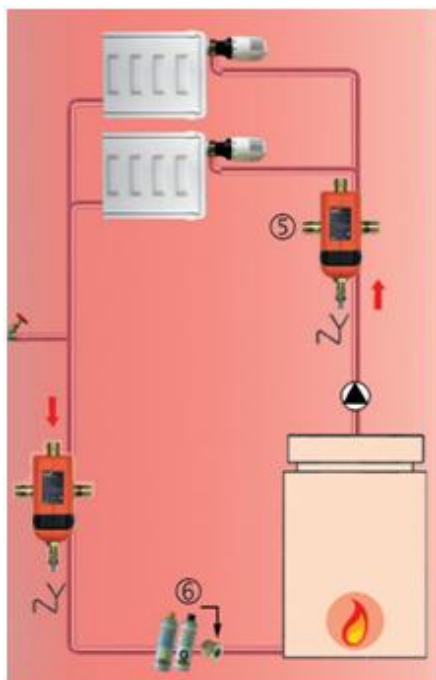
Ο αυτόματος εξαεριστήρας στο πάνω μέρος του φίλτρου φροντίζει να διαφεύγει ο συσσωρευόμενος αέρας που δημιουργείται μέσα στο κύκλωμα της εγκατάστασης προστατεύοντας τα υλικά και τον κυκλοφορητή από φθορές.



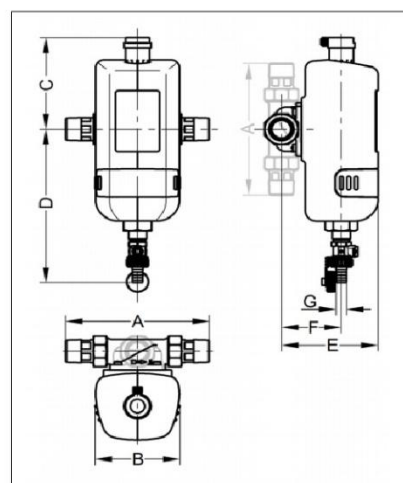
Απόλυτη αξιοπιστία

Λόγο της κατασκευής του αποκλείεται μπλοκάρισμα του φίλτρου παρέχοντας μέγιστη ασφάλεια.

ΔΙΑΓΡΑΜΜΑ ΕΓΚΑΤΑΣΤΑΣΗΣ



ΔΙΑΣΤΑΣΕΙΣ



ΔΙΑΣΤΑΣΕΙΣ JMFI

Modell	A	B	C	D	E	F	G
JMFI ¾"	180	116	136	227	131	82	14
JMFI 1"	195	116	136	227	131	82	14
JMFI 1¼"	230	116	136	227	136	87	14

Μονάδα μέτρησης (mm)