

EXTRA MINI

Τεχνολογία αιχμής στην αποσκλήρυνση!!!



Το σκληρό νερό προκαλεί πολλά προβλήματα στις σωληνώσεις, καθώς το ανθρακικό ασβέστιο και μαγνήσιο επικάθεται στα τοιχώματα των σωληνών και έτσι δημιουργείται ένα στρώμα από άλατα, με αποτέλεσμα οι σωλήνες να φθείρονται και η διάμετρός τους να μειώνεται σταδιακά και με το χρόνο. Στις συσκευές που χρησιμοποιούν νερό (όπως το πλυντήριο, ο θερμοσίφωνας, ο βραστήρας και η καφετιέρα), οι εναποθέσεις αλάτων μειώνουν την απόδοσή τους, αυξάνοντας την κατανάλωση ρεύματος και τη συχνότητα εμφάνισης βλαβών. Επίσης, στο πλύσιμο των ρούχων τα άλατα αυτά εμποδίζουν τα σαπούνια και απορρυπαντικά να δημιουργήσουν αφρό, γιατί μέρος αυτών ενώνεται με το ασβέστιο και το μαγνήσιο, δημιουργώντας ένα μείγμα που δυσκολεύει αισθητά το ξέπλυμα και έτσι χρειάζεται να χρησιμοποιήσουμε μεγαλύτερη ποσότητα. Επιπλέον, το μείγμα σαπουνιού και αλάτων δεν επιτρέπει τον αποτελεσματικό

καθαρισμό των ρούχων και τα κάνει πιο σκληρά, ενώ όταν κάνουμε μπάνιο και λουζόμαστε παραμένει στο δέρμα και τα μαλλιά. Τα προβλήματα αυτά παρουσιάζονται στο πλύσιμο πιάτων, ποτηριών, μαγειρικών σκευών, αυτοκινήτων, όπου μετά την πλύση μένουν λευκά στίγματα.



Αντιμετώπιση της σκληρότητας

Με τον αποσκλήρυντή extra-mini αντιμετωπίζουμε οριστικά το πρόβλημα των επικαθήσεων αλάτων. Τοποθετείται στην κεντρική παροχή του νερού, ενώ απαιτείται μόνιμο ρεύμα και αποχέτευση.

Μέθοδος αποσκλήρυνσης

Η μέθοδος της αποσκλήρυνσης βασίζεται στην "ιοντοεναλλαγή". Καθώς το σκληρό νερό περνάει μέσα από τη ρητίνη του αποσκλήρυντή extra-mini τα ιόντα ασβεστίου και μαγνησίου που έχουν πιο ισχυρό φορτίο από αυτό των ιόντων του νατρίου αντικαθιστούν τα ιόντα νατρίου της ρητίνης, τα οποία απελευθερώνονται και προστίθενται στο νερό. Όσο περισσότερο σκληρό νερό περνάει από την ρητίνη, τόσο περισσότερα ιόντα αντικαθίστανται. Όταν επέρχεται ο κορεσμός της ρητίνης ο αποσκλήρυντής εκτελεί αυτόματα πρόγραμμα καθαρισμού της ρητίνης.

Μέθοδος καθαρισμού

Στη φάση αυτή ένα διάλυμα με πολύ αυξημένη περιεκτικότητα σε ιόντα νατρίου περνάει μέσα από τη ρητίνη. Η περιεκτικότητα είναι τόσο μεγάλη, που τα ιόντα ασβεστίου και μαγνησίου απομακρύνονται από τη ρητίνη και πηγαίνουν προς την αποχέτευση, ενώ στη ρητίνη επανατοποθετούνται τα ιόντα νατρίου. Το διάλυμα αυτό προέρχεται από τη διάλυση αλατιού σε νερό, το οποίο δημιουργείται στο δοχείο το οποίο είναι συνδεδεμένο με τον αποσκλήρυντή. Η διαδικασία αυτή ονομάζεται "αναγέννηση".

Διαδικασία Ανταλλαγής Ιόντων

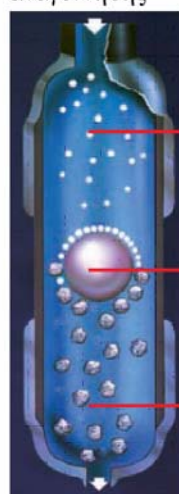
Καθαρή ρητίνη με
ιόντα νατρίου



Ανταλλαγή ιόντων



Διαδικασία
αναγέννησης



Ιόντα νατρίου

Ρητίνη

Ιόντα ασβεστίου -
μαγνησίου



Σημαντικότερα πλεονεκτήματα

- Κεφαλή extra-mini του οίκου Pentair Αμερικής. Αυτόματη ηλεκτρονική, που περιλαμβάνει ογκομετρητή για τη μέτρηση της ολικής παροχής νερού και την έναρξη αναγέννησης της ρητίνης με βάση τον καθορισμένο διερχόμενο όγκο νερού. Ο αυτοματισμός επιτρέπει την αυτόματη και την χειροκίνητη εκκίνηση λειτουργίας, όπως επίσης και τον προγραμματισμό με βάση τη χρονική διάρκεια μεταξύ αναγεννήσεων. Οι ρυθμίσεις γίνονται με πλήκτρα επί της ψηφιακής κεφαλής όπου υπάρχει και οθόνη ενδείξεων.
- Δοχείο ρητίνης εναλλαγής ιόντων ασβεστίου μαγνησίου με ιόντα νατρίου. Το δοχείο είναι κατασκευασμένο από εποξειδικά υλικά και υαλόνημα (fiber glass).
- Η ρητίνη έχει ομοιόμορφη κατανομή μεγέθους κόκκου για την μείωση της πτώσης πίεσης.
- Ο διανομέας νερού και άλμης εντός της ρητίνης έχει στόχο αφ' ενός μεν την ομοιόμορφη κατανομή του νερού και αφ' εταίρου δε την πλήρη αναγέννηση όλης της ρητίνης.
- Δοχείο άλμης – καμπίνα από άθραυστο πολυαιθυλένιο, υψηλής αντοχής.
- Ο αποσκληρυντής παρέχει απόλυτη οικονομία στην κατανάλωση αλατιού.

Εφαρμογές

Οικίες - Ιατρεία - Ξενοδοχεία - Γραφεία - Καφετερίες - Επαγγελματικά πλυντήρια κ.λ.π.

Τεχνικά χαρακτηριστικά

Αποσκληρυντής νερού extra-mini με αυτόματη ογκομετρική κεφαλή

ΤΥΠΟΣ	ΣΥΝΔΕΣΗ ΠΑΡΟΧΗΣ	ΔΥΝΑΜΙΚΟΤΗΤΑ ΚΥΒΙΚΟΒΑΘΜΩΝ °dH x m ³	ΔΙΑΣΤΑΣΕΙΣ (mm)		
			ΥΨΟΣ	ΠΛΑΤΟΣ	ΜΗΚΟΣ
Extra-mini 4 ογκομετρικός	3/4"	16	430	250	460

Αποσκληρυντής νερού extra-mini με αυτόματη χρονική κεφαλή

ΤΥΠΟΣ	ΣΥΝΔΕΣΗ ΠΑΡΟΧΗΣ	ΔΥΝΑΜΙΚΟΤΗΤΑ ΚΥΒΙΚΟΒΑΘΜΩΝ °dH x m ³	ΔΙΑΣΤΑΣΕΙΣ (mm)		
			ΥΨΟΣ	ΠΛΑΤΟΣ	ΜΗΚΟΣ
Extra-mini 4 χρονικός	3/4"	16	430	250	460

Οδηγίες εγκατάστασης αποσκληρυντών νερού

Η τοποθέτηση του αποσκληρυντή θα πρέπει να γίνεται σε κατάλληλο χώρο όπου θα υπάρχει προστασία από παγετό, υγρασία και υψηλή θερμοκρασία (θερμοκρασία νερού από 2°C έως 38°C). Το προς επεξεργασία νερό θα πρέπει να είναι απαλλαγμένο από αιωρούμενα σωματίδια (συνιστούμε αυτοκαθαριζόμενο φίλτρο νερού), όπως επίσης και από σίδηρο και μαγγάνιο. Επιτρεπτά όρια Fe 0,2mg/lit, Mn 0,05mg/lit.

Σε κάθε περίπτωση όταν πρόκειται για νερό γεώτρησης συνιστούμε ανάλυση νερού.

1. Τοποθετήστε τον αποσκληρυντή σε επίπεδο δάπεδο.
2. Στην ύπαρξη πιεστικού συγκροτήματος η τοποθέτηση γίνεται πάντα στην έξοδο και ποτέ στην αναρρόφηση.
3. Πίεση λειτουργίας 1,38 έως 6 bar. Ιδανική πίεση 4bar.
4. Η τοποθέτηση κρουρών στην εισαγωγή και εξαγωγή του νερού όπως και η δημιουργία by-pass κρίνεται απαραίτητη.
5. Το νερό πλύσης του αποσκληρυντή θα πρέπει να αποχετεύεται προς τα κάτω, ελεύθερα σε σωλήνα μεγαλύτερης διατομής.
6. Για καλύτερα αποτελέσματα συνιστούμε να χρησιμοποιείται αλάτι σε ταμπλέτες βάσει των κανονισμών DIN19604.

Αλάτι σε ταμπλέτες

Πλεονεκτήματα



- Υψηλή καθαρότητα ειδικό για συστήματα αποσκληρίωσης
- Εγγυημένο ποσοστό χλωριούχου νατρίου πάνω από 99,5%
- Σταθερή ολική διάλυση χωρίς υπολείμματα ιζημάτων
- Μέγιστη απόδοση της ρητίνης
- Μέγιστη προστασία του συστήματος αποσκληρίωσης
- Πληρεί τις προδιαγραφές του EN 973 τύπος A
- Κατάλληλο και για πισίνες
- Προσφέρεται σε αεροστεγή σάκο πολυαιθυλενίου των 25kg

RESIN SOFT CLEANER (Καθαριστικό για ρητίνη αποσκληρίωσης)

Ιδιότητες



- Αφαιρεί ανεπιθύμητα μέταλλα και υπολείμματα σιδήρου από την ρητίνη
- Προστασία της κεφαλής από επικαθήσεις αλάτων
- Εγγυάται την μέγιστη διάρκεια ζωής της ρητίνης
- Εγγυάται την πλήρη ανταλλαγή ιόντων της ρητίνης
- Αποτρέπει την ανάπτυξη μικροοργανισμών στην ρητίνη
- Ενδείκνυται για όλους τους τύπους αποσκληρυντών

Δοσολογία

10 ml ανά λίτρο ρητίνης κάθε μήνα. Το ρίχνουμε στο κάδο άλατος

Συσκευασία

Μπετόνι 5 lt / Μπουκάλι 1lt